

თეთრი კვანძები

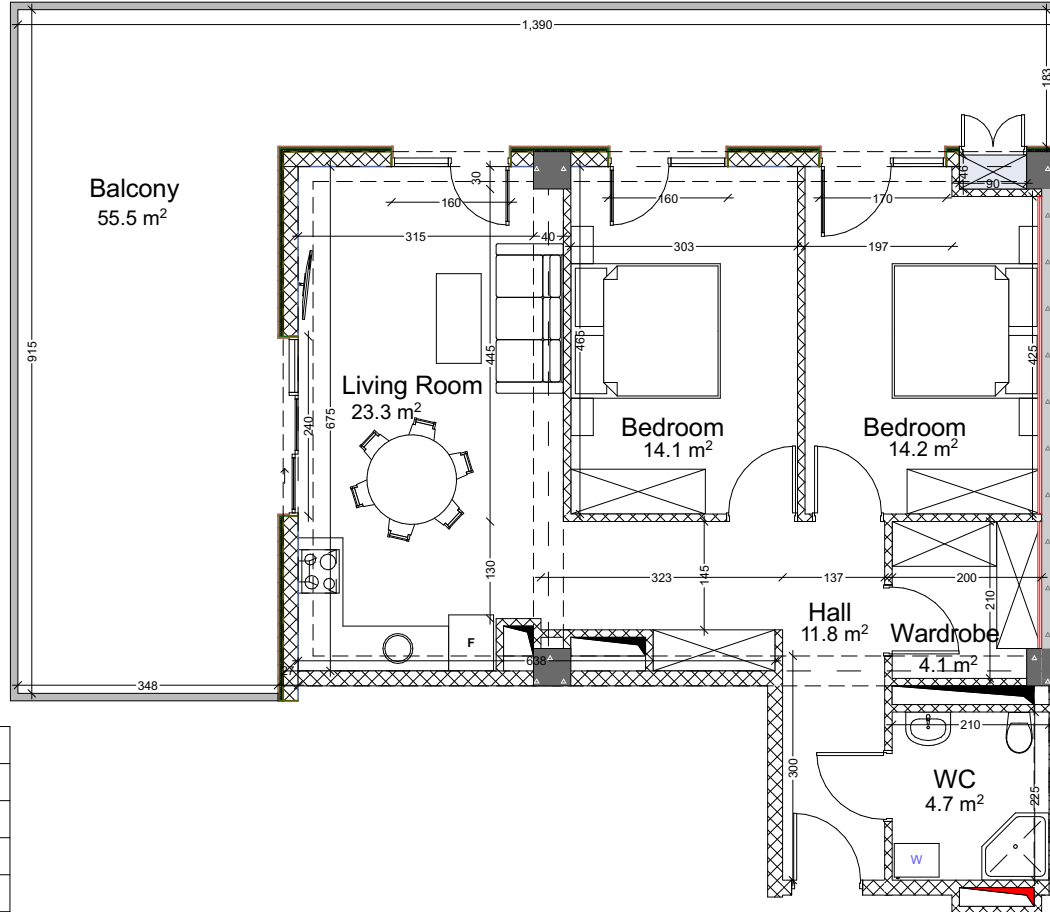
პოჭის ქუჩა №2;
ს/კ 01.14.01.008.097

სართული 6

ბინა №53

74.2+55.5=129.7

ORD-2B-W/S/W



მასპლიკაცია

	რკინა-ბეტონი (კოლონა, ღია ფრაგმა)
	ბლოკის კედელი (100-200-250 მმ)
	რიბეილი (სიბანე-400 მმ სიმაღლე-500 მმ)
	შახტის აღმნიშვნელი
	თავაშირ-მუშაოს ფილა

ჰერის სიმაღლე

მოჭიმული იატაკიდან ჰერამდე: 2.92 მ.
რემონტის შემდეგ: 2.82 მ.

მოჭიმული იატაკიდან რიბელამდე: 2.60 მ.
რემონტის შემდეგ: 2.50 მ.

