

თეთრი კვანძები

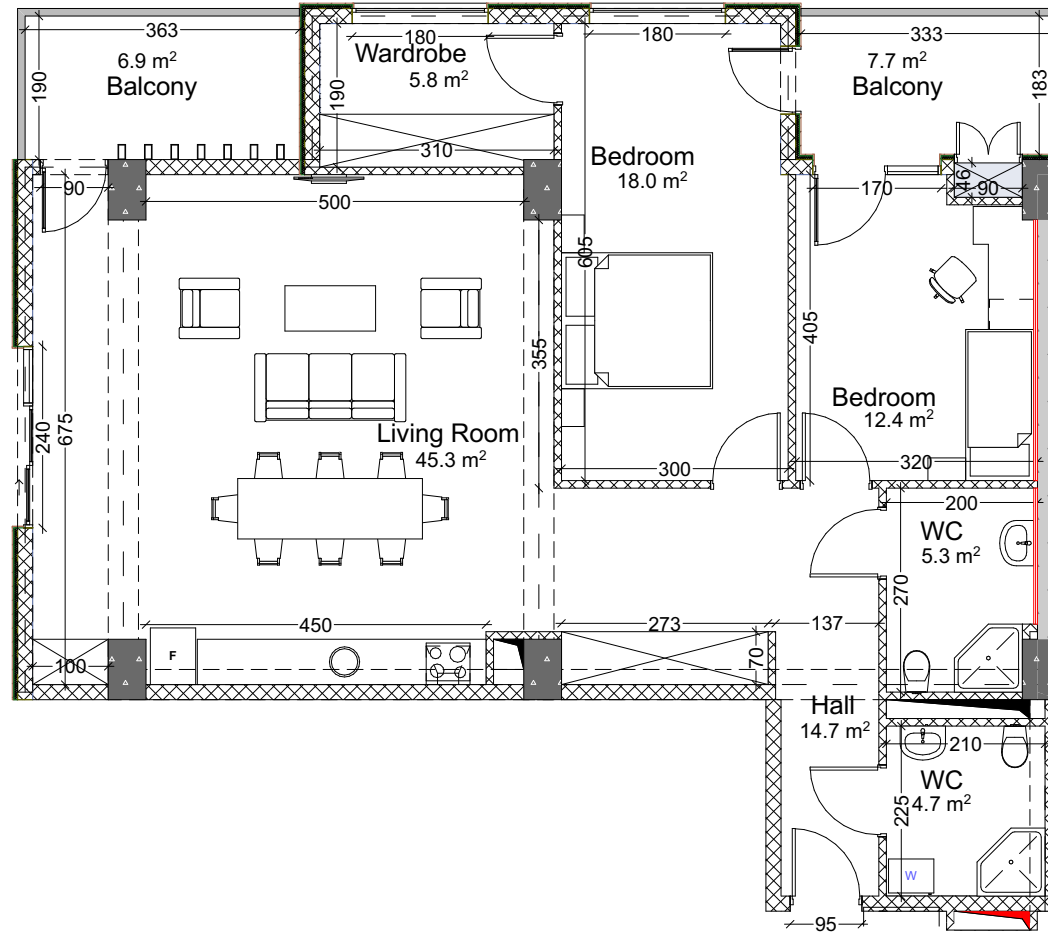
ძირის ქუჩა №2;
ს/კ 01.14.01.008.097

სართული 2

ბინა №16

109+14.6=123.6

ORD-2B-W



მასპლიკაცია

| | |
|--|--|
| | რკინა-ბეტონი (კოლონა, ღია ფრაგმა) |
| | ბლოკის კედელი (100-200-250 მმ) |
| | რიბეფი (სიმაღლე-400 მმ სიმაღლე-500 მმ) |
| | შახტის აღმნიშვნელი |
| | თავაშირ-მუშაოს ფილა |

ჰერის სიმაღლე

მოჭიმული იატაკიდან ჰერამდე: 2.82 მ.
რემონტის შემდეგ: 2.72 მ.

მოჭიმული იატაკიდან რიბეფამდე: 2.50 მ.
რემონტის შემდეგ: 2.40 მ.

