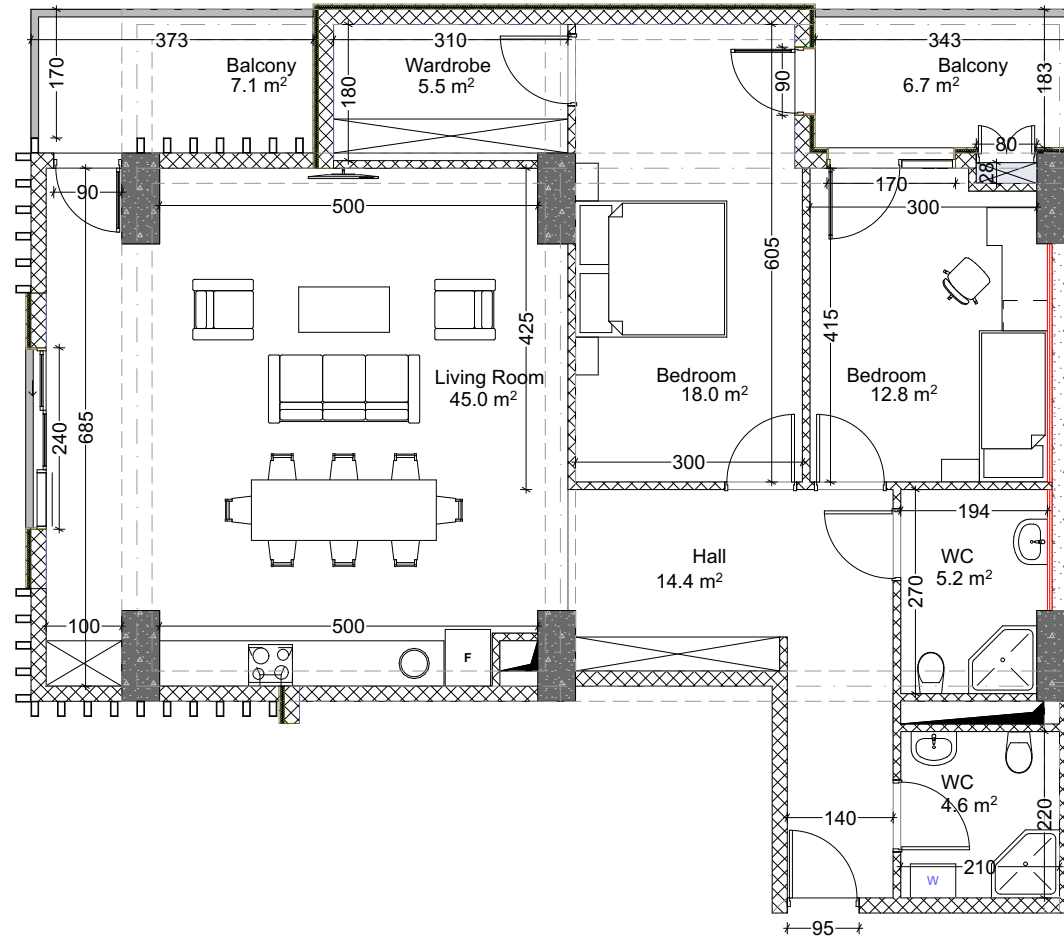


# თეთრი კვანახი

პოწის ქუჩა №2;  
 ს/კ 01.14.01.008.092  
 სართული 7  
 ბინა №70  
 107.9+13.8=121.7  
 ORD-2B-S/W/W



## ქვესაღიპავთა

	რკინა-ბეტონი (კოლონა, ღია ფრაგმა)
	ბლოკის კედელი (100-200-250 მმ)
	რიბედი (სიბანა 400 მმ სიმაღლე-500 მმ)
	შახტის აღმნიშვნელი
	თაბაშირ-მუშაოს ფილა

## ჰერის სიმაღლე

მოჭიმული იატაკიდან ჰერამდე: 2.92 მ.  
 რემონტის შემდეგ: 2.82 მ.

მოჭიმული იატაკიდან რიბელამდე: 2.60 მ.  
 რემონტის შემდეგ: 2.50 მ.

