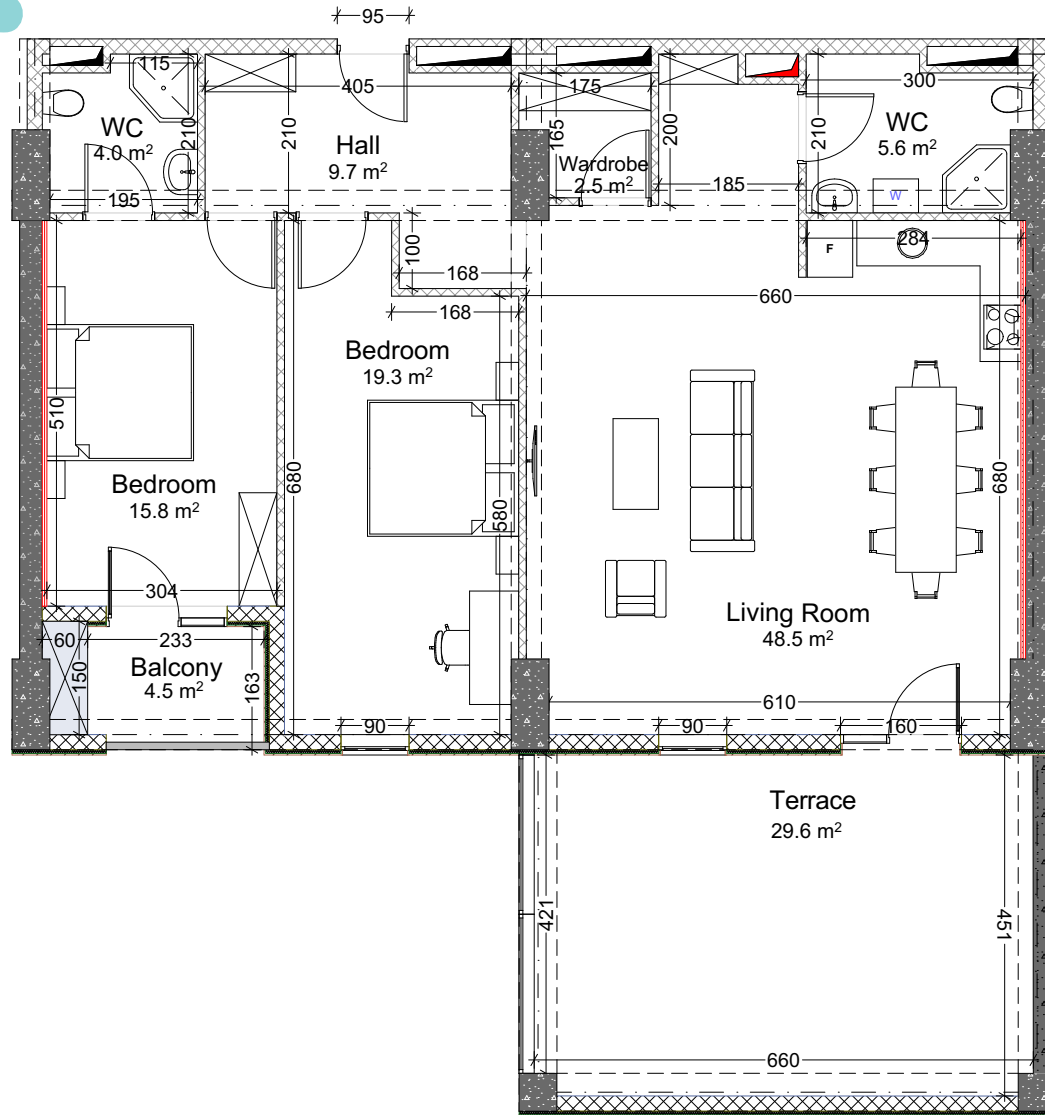


# თეთრი კვანძები



ძირის ქუჩა №2;  
ს/კ 01.14.01.008.094

სართული -1

ბინა №7

108.7+34.1=142.8

WS-2B-S/E

### ემპლიკაცია

	რკინა-ბეტონი (კოლონა, ლიავრაგმა)
	ბლოკის კედელი (100-200-250 მმ)
	ბიძედი (სიბანე-400 მმ სიმაღლე-500 მმ)
	შახტის აღმნიშვნელი
	თაბაშირ-მუყაოს ფილა

### ჰერის სიმაღლე

მოჭიმული იატაკიდან ჰერამდე: 2.82 მ.  
რემონტის შემდეგ: 2.72 მ.

მოჭიმული იატაკიდან ბიძედიდან: 2.50 მ.  
რემონტის შემდეგ: 2.40 მ.

