

**თეთრი
კვანძი**

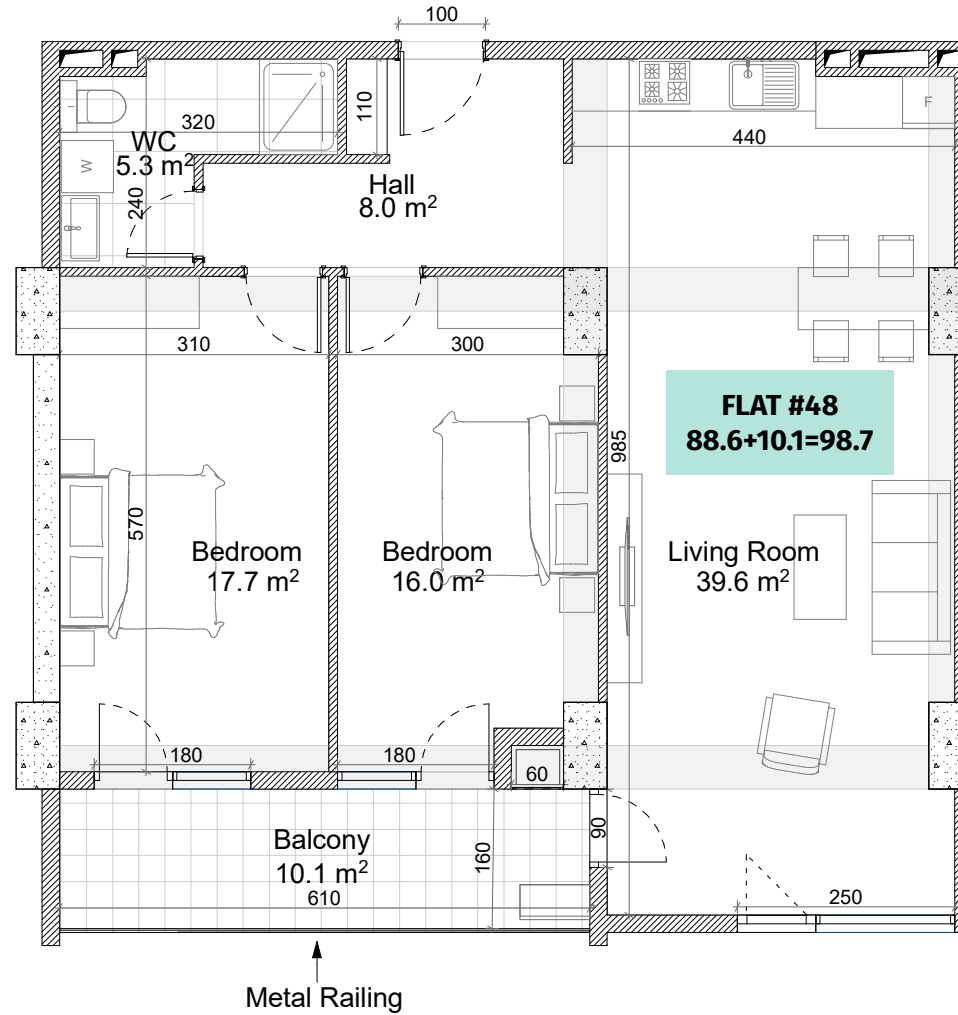
ა. პოლიტკოვსკაიას #12

ს/კ 01.14.05.008.394

სართული 4

ბინა #48
88.6+10.1=98.7

ORD-2B-S



| ქანკალია | |
|----------|---------------------------------|
| | რკინა-ბეტონი (ბოლონი, ტიფოლონი) |
| | ბლოკის კედელი (100-200 მმ) |
| | რობალი (500-500 მმ) |
| | ფაბრიკის უბეინი |

| ფრის სიმაღლე | |
|-------------------|-------------------|
| მოქიშვლი იბაიიდან | წარაბა: 3.00 მ. |
| მოქიშვლი იბაიიდან | რობალაბა: 2.70 მ. |

