

თავთრის კვანძები

ბ. დავაიანი ქაჩა #12

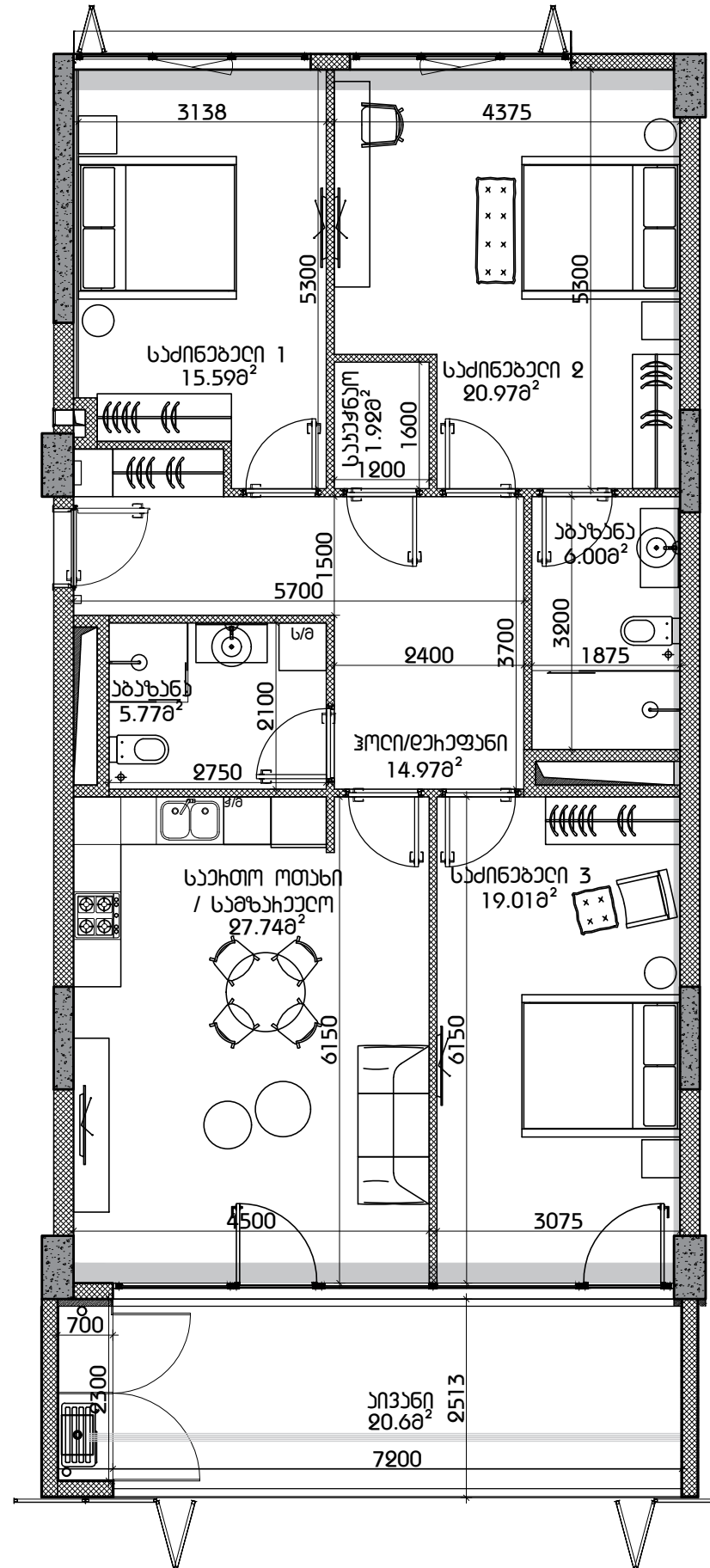
ს/ბ 01.14.06.003.035

"ფინანსური"

სახლი #4

ბინა #25

115.3+20.6=135.9



კონსტრუქციები

	ხეივანი-ბეტონი (სამაგიდა, სანაპირი)
	ნაგებობის კედელი (100-200-250 მმ)
	სამაგიდა (400-350 მმ)
	სამაგიდასთან დაკავშირებული
	სამაგიდასთან დაკავშირებული ფილა

ქაჩის სიღრმე

სამაგიდასთან დაკავშირებული სიღრმე: 3.00 მ

სამაგიდასთან დაკავშირებული სიღრმე: 2.65 მ

